

Паспорт на качели
садовые
«PRADO premium»



PRADO
качели для сада

Изготовитель АО «Сарапульский радиозавод»

Адрес изготовителя 427960, Россия, Удмуртская республика, г. Сарапул, ул. Гоголя, 40

контактный телефон +7 (34147) 3-26-50

Поставщик ООО «КОРТ»

Адрес Поставщика 426008, Россия, Удмуртская республика, г. Ижевск ул. Пушкинская 268ж

контактный телефон +7 (499) 130-28-00

Уважаемые покупатели!

Мы надеемся, что качели премиум-класса «PRADO Premium» станут настоящим центром комфортного и уютного отдыха для всей вашей семьи и гостей.

Перед началом сборки и вводом качелей в эксплуатацию обязательно прочтите это руководство. В нем вы найдете указания по сборке, безопасному использованию и уходу за новыми качелями. Обязательно соблюдайте все правила безопасности, приведенные в руководстве. Пренебрегая указаниями вы можете создать угрозу для себя и окружающих.

Спасибо за ваш выбор и доверие к нашей продукции!

Технические характеристики

Количество посадочных мест – **4**

Размеры профиля трубы несущего каркаса, мм – **80x80**

Допустимая нагрузка, кг – **400***

Размеры сидения, мм – **2000x575**

Тип основания сидения – **металлическая сетка**

Регулировка угла спинки сидения – **пошаговая, полностью раскладывается**

Материал чехлов мягких элементов – **гобелен (хлопок + полиэстер)**

Материал наполнителя сидения – **паралон**

Толщина наполнителя, мм – **50**

Материал тента – **100% ПЭ (полиэстер)**

Масса качелей нетто, кг – **115**

*Подразумевается статическая и распределенная на все сидение нагрузка.

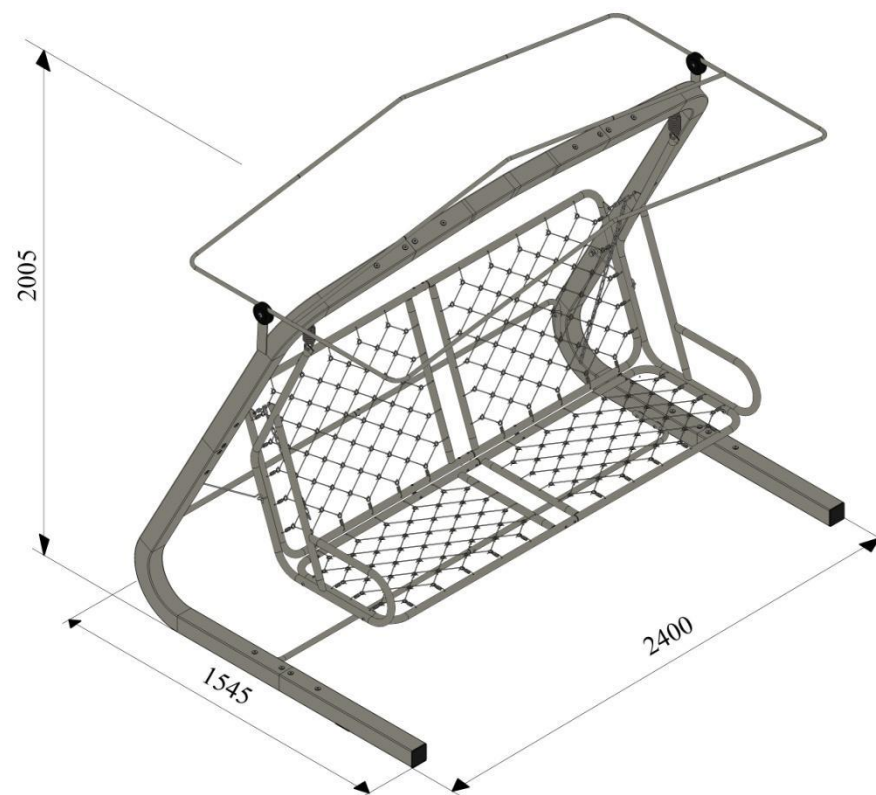
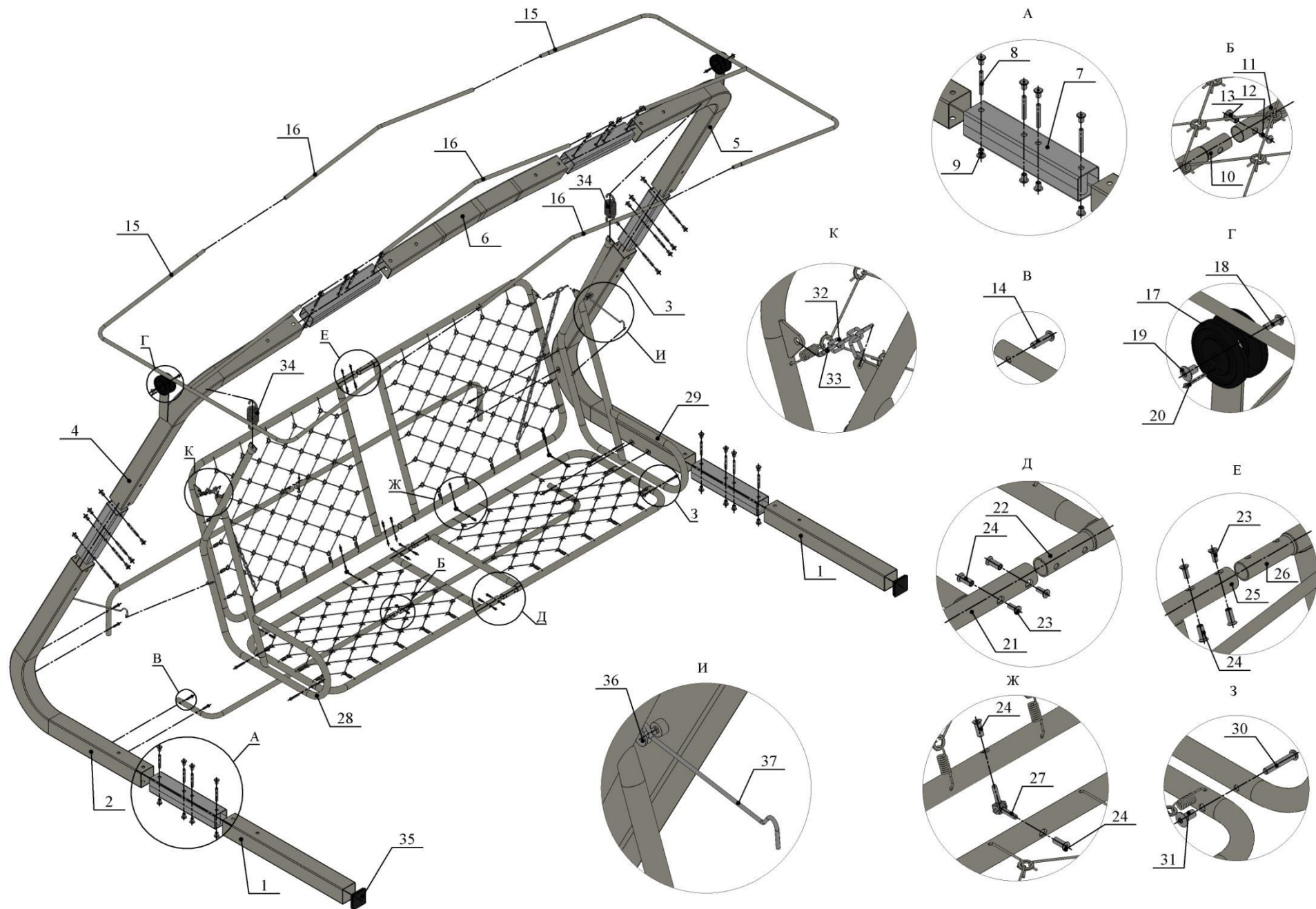


Схема сборки металлокаркаса качелей

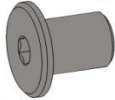


Комплектность поставки

- 1 - Основание (2 шт.)
- 2 - Дуга боковины левая (1 шт.)
- 3 - Дуга боковины правая (1 шт.)
- 4 - Боковина перекладины левая (1 шт.)
- 5 - Боковины перекладины правая (1 шт.)
- 6 - Дуга перекладины (1 шт.)
- 7 - Вставка (6 шт.)
- 8 - Шпилька M10x70 (24 шт.)



- 9 - Гайка Эриксона плоской головкой M10x18 (48 шт.)



- 10 - Часть распорки левая (2 шт.)
- 11 - Часть распорки правая (2 шт.)
- 12 - Винт с полукруглой головкой M6x16 (2 шт.)



- 13 - Гайка Эриксона с полукруглой головкой M6x15 (2 шт.)



- 14 - Винт с полукруглой головкой M8x30 (8 шт.)



- 15 - Боковина тента (2 шт.)
- 16 - Поперечина тента (3 шт.)
- 17 - Шайба крепления тента (2 шт.)
- 18 - Винт с полукруглой головкой M8x25 (2 шт.)



- 19 - Гайка Эриксона с полукруглой головкой M8x16 (2 шт.)



- 20 - Штифт (2 шт.)
- 21 - Часть сидения левая (1 шт.)
- 22 - Часть сидения правая (1 шт.)
- 23 - Винт с потайной головкой M6x16 (8 шт.)



- 24 - Гайка Эриксона с потайной головкой M6x20 (16 шт.)



- 25 - Часть спинки левая (1 шт.)
- 26 - Часть спинки правая (1 шт.)
- 27 - Шарнир (4 шт.)



- 28 - Боковина подвеса левая (1 шт.)
- 29 - Боковина подвеса правая (1 шт.)
- 30 - Винт с полукруглой головкой M8x50 (4 шт.)



- 31 - Гайка Эриксона с полукруглой головкой M8x20 (4 шт.)



- 32 - Цепь (2 шт.)
- 33 - Карабин (2 шт.)
- 34 - Пружина (2 шт.)
- 35 - Заглушка (2 шт.)
- 36 - Шпилька фиксатора (2 шт.)
- 37 - Крючок фиксатора (2 шт.)

Порядок сборки качелей

Перед началом сборки проверьте комплектность. Для сборки необходимы два человека. При сборке качелей вам потребуются шестигранные ключи на 4, на 5 и на 6 мм (инструмент входит в комплект поставки).

Качели следует устанавливать на ровной, твёрдой поверхности.

При сборке качелей резьбовые крепёжные элементы наживить, но не затягивать. Окончательную затяжку выполнить, удостоверившись в правильности выполненной работы.

1. Собрать боковины несущего каркаса качелей. Для этого необходимо соединить основания 1 с дугами 2 и 3 при помощи вставок 7, как показано на схеме. Затяжка элементов производится при помощи резьбовых шпилек 8, а также гаек 9.

2. Собрать перекладину каркаса качелей. Для этого необходимо соединить боковины перекладины 4 и 5 с дугой перекладины 6 при помощи вставок 7. Затяжка элементов производится при помощи резьбовых шпилек 8, а также гаек 9.

3. Собрать боковины каркаса с перекладиной. Соединение производится при помощи вставок 7. Затяжка элементов производится при помощи резьбовых шпилек 8, а также гаек 9.
 4. Собрать распорки. Для этого необходимо соединить детали 10 и 11. Затяжка элементов производится при помощи винта 12 и гайки Эриксона 13.
 5. Прикрепить распорки к каркасу качелей при помощи винтов 14.
 6. Собрать тент. Для этого необходимо соединить боковины тента 15 с поперечинами 16.
 7. Прикрепить тент к каркасу качелей при помощи шайб 17, винтов 18 и гаек 19. Зафиксировать тент при помощи штифтов 20.
 8. Собрать сидение подвеса. Для этого необходимо соединить детали 21 и 22. Затяжка элементов производится при помощи винтов 23 и гаек Эриксона 24.
 9. Собрать спинку подвеса. Для этого необходимо соединить детали 25 и 26. Затяжка элементов производится при помощи винтов 23 и гаек Эриксона 24..
 10. Прикрепить к сидению спинку подвеса при помощи шарниров 27 и гаек Эриксона 24.
 11. Прикрепить к подвесу боковины 28 и 29. Затяжка элементов производится при помощи винтов 30 и гаек Эриксона 31.
 12. Соединить цепи 32 с карабинами 33. Продеть конец цепи с карабином в проушину спинки, а конец цепи без карабина накинуть на дугообразный элемент боковины подвеса.
 13. При помощи пружин 34 установить подвес в проушинах каркаса качели.
 14. На концы труб металлокаркаса установить заглушки 35.
 15. Накиньте на резьбовые шпильки 36 крючки фиксаторов 37 и ввинтите их в боковины металлокаркаса качелей. При необходимости зафиксируйте подвес качелей в горизонтальном положении, вставив концы крючков 37 в боковины подвеса 28 и 29.
 16. Убедившись в правильности всех выполненных операций, затяните все резьбовые соединения и проверьте жёсткость конструкции.
 17. Натяните тент, а также разложите матрасы и подушки.
- Качель готова к использованию!

Внимание! Предприятие оставляет за собой право вносить изменения в конструкцию качелей, о чём будет свидетельствовать вкладыш к данному паспорту. Замена указанных в комплектах поставках винтов на болты и наоборот допускается без дополнительного уведомления.

Указания по эксплуатации

Безопасность эксплуатации

Качели предназначены только для бытового обслуживания.

Качели устанавливаются на ровной и твёрдой горизонтальной площадке. Устойчивость качелей гарантируется только в случае правильной установки. При эксплуатации не превышайте допустимую нагрузку на сидение, а также избегайте случаев высокой динамической нагрузки, сконцентрированной на небольшой части сидения.

Не раскачивайтесь и не прыгайте на качели стоя.

